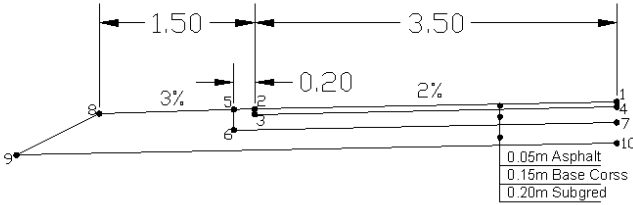


Import Template ← Template ← Cross Section  
 ونضغط على الشاشة يعطيك خيار (fill/cut) Shoulder نختار Enter سيظهر المقطع كاملا .

**تعريف للمقطع السابق كلا من التوسعات وارتفاع الكتف عن الوسط  
 وأضافه نقاط تحكم جديدة :**



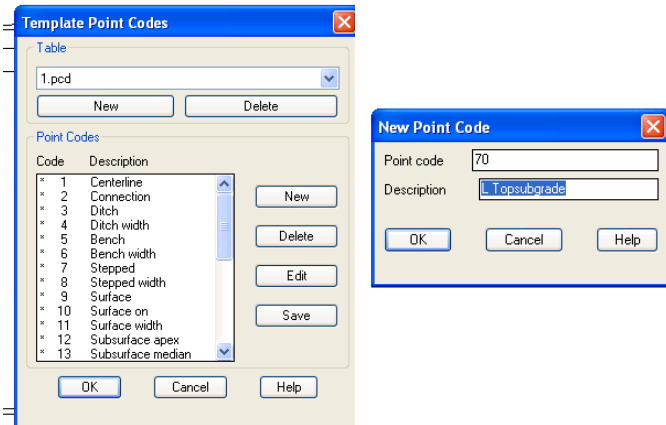
نستورد Template للتعديل من الأمر :

Edit Template ← Template ← Cross Section

نحدد المقطع السابق تعريفه ثم OK ونختار أي نقطة في الشاشة ثم OK .



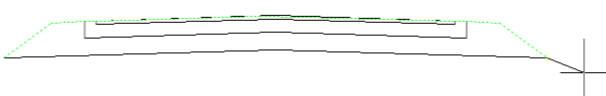
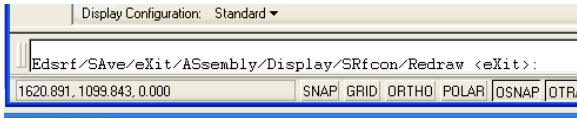
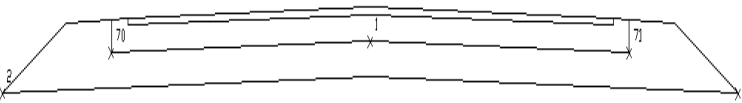
ندخل من لوحة المفاتيح الحرف A ← P ← E ثم نختار النقطة 6 تظهر قائمة نختار NEW الجانبية نجعل Code تساوي القيمة 70 والوصف L Topsubgrade ثم OK ثم OK ثم نختار النقطة المتماثلة معها في الجهة الأخرى ونكرر نفس الأوامر السابقة وسيكون الرقم لها 71 والوصف R Topsubgrad سيكون الشكل كما هو موضح .



ثم Enter ثم Enter ثم Enter حتى تظهر الاوامر الرئيسية

ندخل من لوحة المفاتيح SR ثم S نختار نهاية الأسفلت الایسر النقطة 2 في الرسم الرئيسية ثم نختار مركز الطريق ثم نختار نهاية الكتف النقطة رقم 8 ونكرر ماسبق مع الجهة اليمنى .

ندخل من لوحة المفاتيح T ثم Enter ثم نختار من النقطة 1 2 8 9 ونواصل الجهة الأخرى للنهاية كما هو موضح بالخط المنقط في الرسم المجاورة ثم Enter .  
 نختار TR ثم L ثم 1 ثم Enter نختار نهاية الأسفلت اليسار النقطة رقم 2 في المقطع الرئيسي ثم Enter ثم Enter ثم Enter عند الرسالة التي من لوحة المفاتيح تحدد نقطة مرجعية للتوسعة نختار مركز الطريق ثم Enter .



م/ فواز احمد محمد  
 العنسي  
 تليفون : 73627831